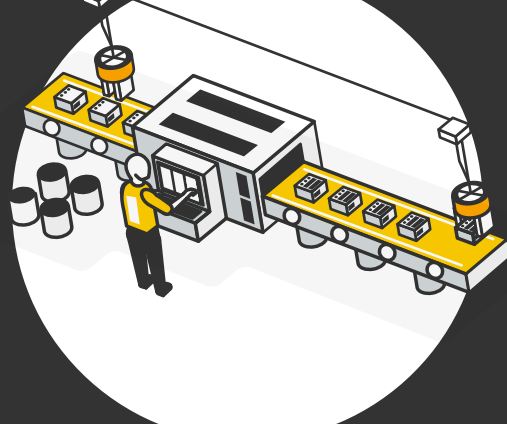


¿Qué pasó con la industria manufacturera en Colombia y Bogotá?

En Colombia:

De acuerdo con la información de la **Encuesta Mensual Manufacturera con Enfoque Territorial (EMMET) del DANE** ¹, en julio de 2023 la producción real de la industria disminuyó -7,2%, comparado con julio de 2022.



Las ventas reales y el personal ocupado, a su vez, disminuyeron en **-6,0%** y **-1,4%**, respectivamente.



En lo corrido del año, **entre enero y julio de 2023**, la producción real de la industria manufacturera decreció **-3,3%**, las ventas reales **-3,6%** y el personal ocupado creció **0,2%**, respecto al mismo periodo en el año 2022.

¹ La EMMET solo toma en cuenta **39 dominios industriales** (56 subdominios) con CIU Rev. 4. Para mayor información se puede consultar la encuesta en: <https://www.dane.gov.co/index.php/estadisticas-por-tema/industria/encuesta-mensual-manufacturera-con-enfoque-territorial-emet>

En Bogotá:

¿Qué pasó con la producción?

En julio de 2023, Bogotá presentó un decrecimiento del **-4,5%** en la producción real, respecto a **julio de 2022**.

A pesar de la disminución en la producción, los subsectores con las variaciones más sobresalientes del Distrito Capital fueron:



Madera y muebles **2,6%**



Papel e imprentas **2,2%**



Alimentos y bebidas **0,2%**



Productos metálicos **0,0%**



Minerales no metálicos **-1,9%**

Los sectores que más influyeron en este decrecimiento fueron:

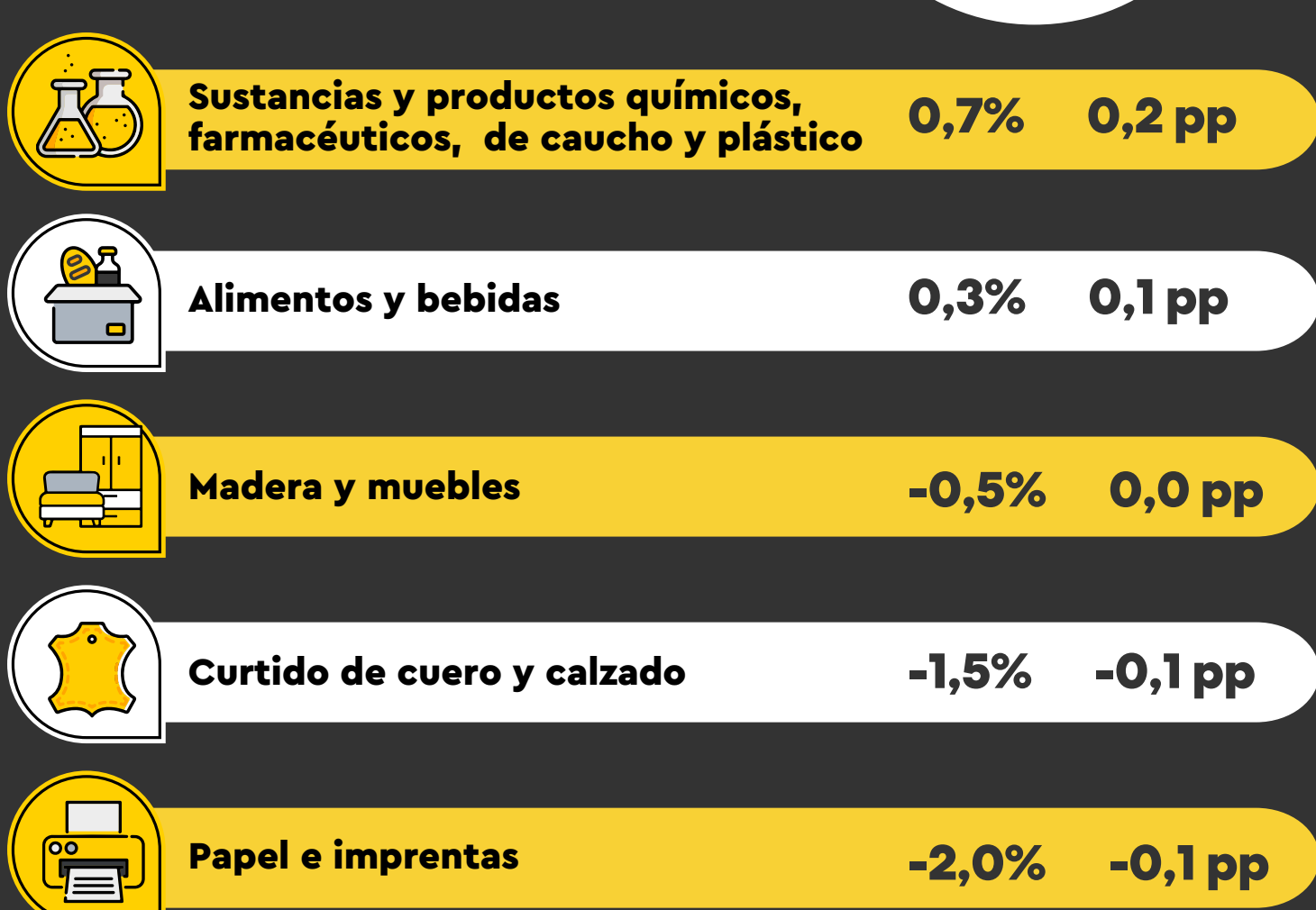
- ▶ Textiles y confecciones
- ▶ Sustancias y productos químicos, farmacéuticos, de caucho y plástico
- ▶ Curtido de cuero y calzado
- ▶ Minerales no metálicos, los cuales representaron el **56,4%** del decrecimiento manufacturero anual.

¿Qué subsectores son los que más ocupan personas?

En julio de 2023 el personal ocupado en actividades manufactureras **decreció 1,5%** respecto a julio 2022, siendo la segunda ciudad con menor contribución a la generación de empleo del país (**-0,3 pp**). Las actividades manufactureras que más ocuparon personas en este periodo fueron:



Bogotá: Variación del número de ocupados según subsector económico.



Los cinco subsectores que más influyeron al decrecimiento fueron:

- ▶ Textiles y confecciones
 - ▶ Productos metálicos
 - ▶ Papel e imprentas
 - ▶ Minerales no metálicos
 - ▶ Curtido de cuero y calzado.
- En su conjunto representan el **93,1%** del decrecimiento del empleo anual bogotano

En Colsubsidio:

¿Cómo es el sector de manufactura?

Colsubsidio cuenta con **9.461 empresas afiliadas** pertenecientes al sector agregado de manufactura. Estas representan el **9,5% de las empresas afiliadas**. Sin embargo, de acuerdo con la composición del sector manufacturero de la EMMET (39 actividades manufactureras), **Colsubsidio tiene 1.829 empresas afiliadas**.

El **1,8%** de las empresas afiliadas pertenecen al sector de manufactura, lo que equivale a **1.829 empresas**. Los subsectores más representativos son:



Composición del sector de manufactura en empresas afiliadas

¿Qué pasó en la Agencia de Empleo?

Para el periodo enero – junio de 2023 la Agencia de Empleo de Colsubsidio (AEC) registró un total de **1.846 vacantes** asociadas al sector de manufactura, que fueron ofertadas por **269 empresas**.

Las vacantes crecieron alrededor de **69,7%**. Por su parte, los puestos de trabajo incrementaron en **49,2%**.

El sector de manufactura representa el **12%** del total de vacantes y el **11%** de los puestos de trabajo de la Agencia de Empleo.

Madera y muebles fue el subsector que presentó el crecimiento más importante en puestos de trabajo, con una variación de **1.025%**.

Productos metálicos presentó una disminución en vacantes, con una variación de **-36%**.

